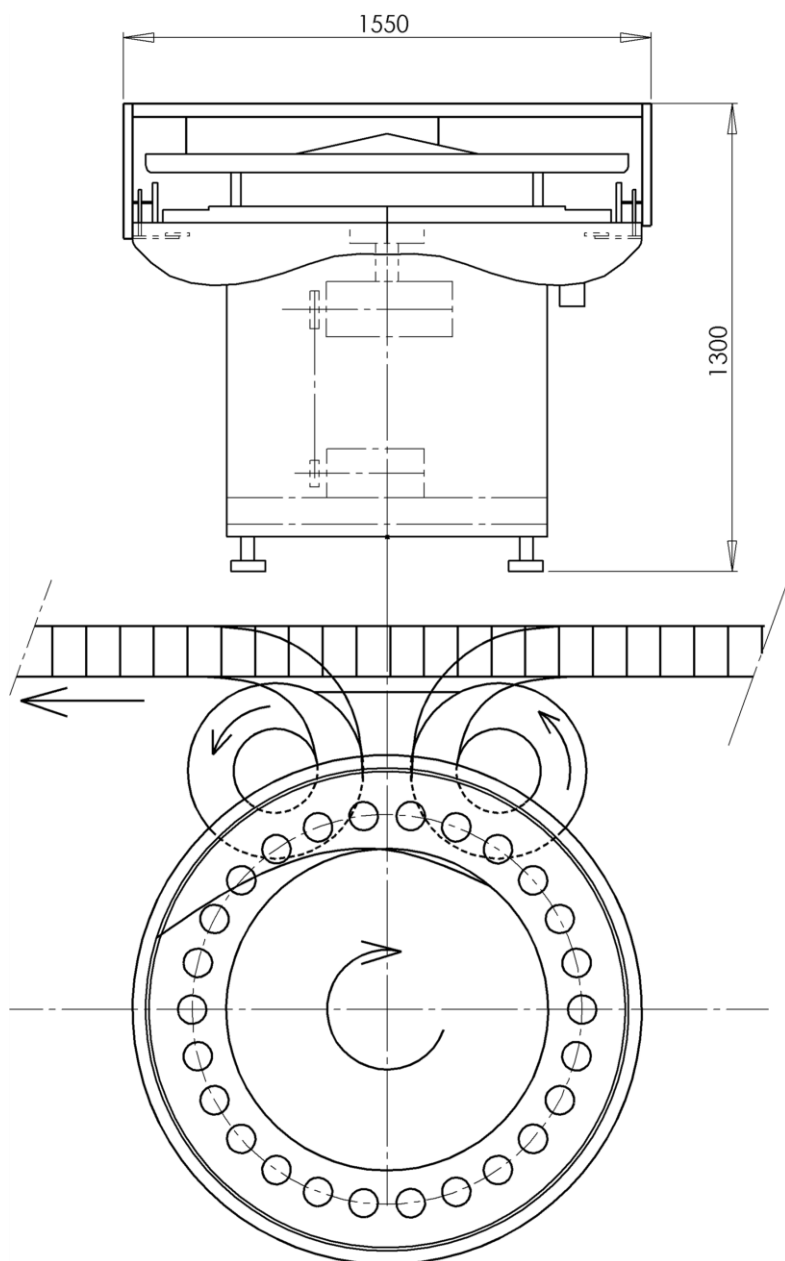


ROTACIONA MAŠINA ZA PUNJENJE TEGLI I LIMENKI RMP.TL 2200/720



TEHNIČKE KARAKTERISTIKE:

- | | |
|-----------------------------------|---------------|
| - Kapacitet za teglu neto 720 gr: | 2200 kom/h |
| - Dimenzije mašine: | 1550x1300 mm |
| - Instalirana snaga: | 4,37 KW |
| - Napajanje: | 3x380V / 50Hz |

Tehnički opis:

Mašina preko rotacione ploče i usmeravača na ulaznom delu, prima prazne tegle i uvodi ih u zonu punjenja. Rotaciona zvezda svojim kracima, koji imaju tačan korak, zahvata prazne tegle i dovodi ih tačno ispod otvora na rotacionom "šeširu". Na rotacioni šešir se, preko transportne trake, u njen centar dovodi višnja ili drugo voće, koje se spušta niz konus prema obodu pripremljenog šešira gde su otvori za punjenje tegli. Okretanjem rotacione zvezde svaka tegla se dovodi u fazu punjenja, a nakon prolaska putanje od 270° kruga izlazi na drugu rotacionu ploču koja je u sinhronoj vezi sa rotacionom pločom na ulazu. Pune tegle dalje odvozi transporter sa člankastom trakom na nalivanje.

Ispod zone punjenja postoji specijalan prihvatni levak za plodove koji se rasipaju pri punjenju iz bilo kog razloga. Ovi plodovi se odvođe preko oluka u sud, a zatim se vraćaju na ponovno punjenje.

Mašina je opremljena frekventnom regulacijom brzine okretanja, tako da je moguće vršiti podešavanje kapaciteta saglasno tehnološkim zahtevima.

Komandovanje mašinom je vrlo jednostavno. Moguće je i podešavanje u smislu punjenja većih, odnosno manjih tegli, za šta je potrebno promeniti rotirajuću zvezdu kao i rotirajući šešir.

Mašina zadovoljava propise EU o bezbednosti hrane HACCP.

Granica isporuke: kabl 5 m sa industrijskom utičnicom.



Niška Banja, Bul. Cara Konstantina bb, Srbija, Tel/Fax: (+381 18) 4223-604, 4548-402

E-mail: office@compconsult.rs

www.compconsult.rs