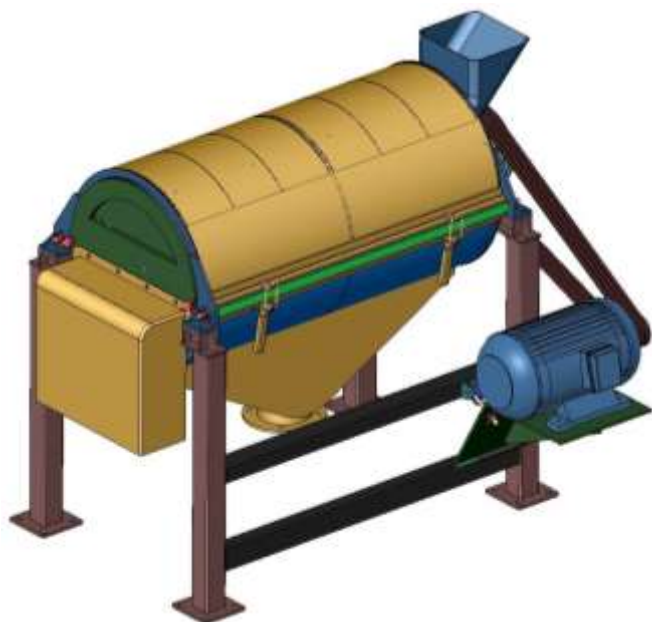
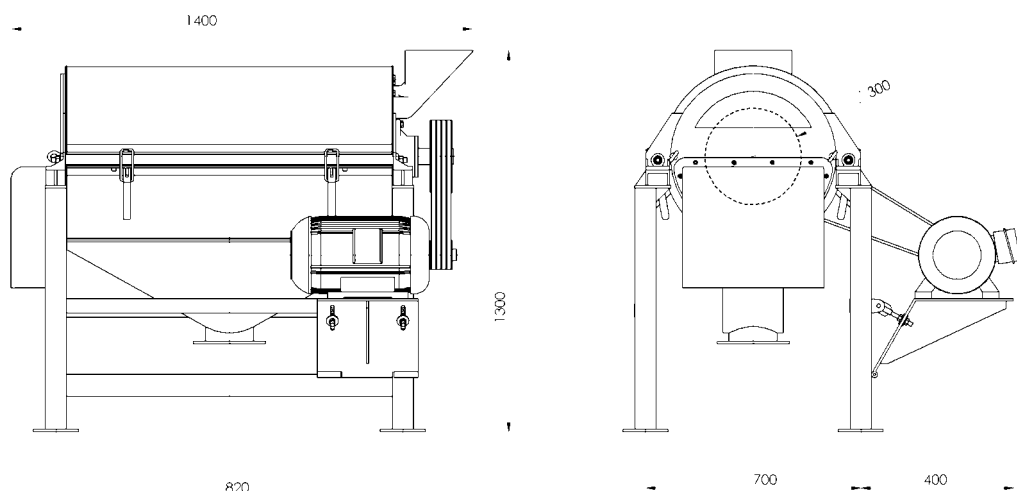


PASIRKA HORIZONTALNA PH 30/90



TEHNIČKE KARAKTERISTIKE:

- Kapacitet: 1500-2000 kg/h
- Prečnik sita: 300 mm
- Dužina sita: 900 mm
- Instalirana snaga: 5,5 kW
- Napajanje: 380V/50Hz



Tehnički opis:

Pasirka je namenjena za proizvodnju kaše (pulpe) od voća. Koristi se za preradu jabuke, dunje, kruške, šljive, jagode, maline, kupine, višnje, borovnice, trešnje.

Pre pasiranja vrši se priprema voća koja se sastoji od pranja, prebiranja i mlevenja (po potrebi). Jabuke, dunje, kruške, šljive se melju pre pasiranja.

Glavni delovi mašine su: usipni levak, isipni levak za kašu, isipni levak za otpad, konstrukcija, rešetka, vratilo sa grabuljama i pogon. Svi delovi koji dolaze u dodir sa voćem su izradjeni od čelika otpornog na koroziju i voćne kiseline.

Usipni i isipni levci izradjeni su od prohromskih limova. Konstruisani su tako da u njima ne dolazi do zadržavanja ili lepljenja voća i kaše.

Sito efektivno pokriva tri četvrtine obima. Zavisno od voća koje se preradjuje kao i od proizvoda koji se želi dobiti postavlja se sito sa odgovarajućom perforacijom. Otvori sita mogu biti pravougaoni ili kružni. Konstrukcija mašine je tako izvedena da se sito može zameniti brzo i jednostavno.

Vratilo sa grabuljama sastoji se od vratila sa uležištenjima i grabulje koje okretanjem guraju i gnječe voće sa unutrašnje strane rešetke. Grabulje su postavljene pod uglom (na zavojnim letvama) tako da vrše i potiskivanje otpada (koštice, semenke i dr.) prema izlazu za otpad. Ugao postavljanja grabulja može se podesiti tako da sa otpadom ode beznačajna količina glavnog proizvoda (kaše).

Vratilo sa grabuljama pogoni se elektromotorom preko para kaišnika. Komandovanje mašinom se vrši na samoj mašini preko elektroarmara gde je smeštena automatika.

Mašina ispunjava propise EU o bezbednosti hrane HACCP.

Granica isporuke kablji 5 m sa industrijskom priključnicom.



Niška Banja, Bul. Cara Konstantina bb, Srbija, Tel/Fax: 4223-604, 4548-402

E-mail: office@comconsult.rs

www.comconsult.rs